

TXMI

Transmisor de sensores magnéticos

TXMI

Transmisor de sensores magnéticos



Industria Argentina

Manual de Instrucciones



TXM-433

El TXM-433 es un transmisor para sensores magnéticos, compatible con receptores y centrales ECO.

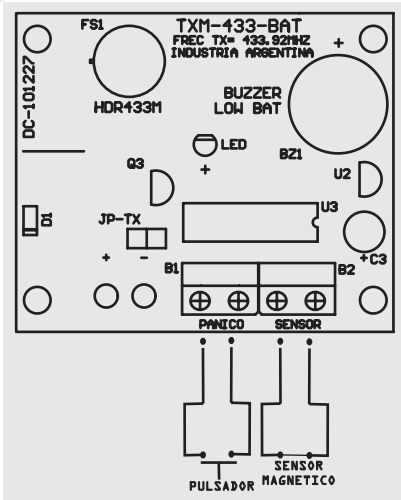
Cada vez que se produzca la apertura del sensor magnético el TXM-433 transmitirá una señal al sistema de alarma.

Este modelo de transmisor cuenta además con una entrada para conectar un pulsador de emergencia que manteniéndolo presionado durante unos segundos disparará la salida de ASALTO de la central C5K (también es posible accionar el segundo canal de un receptor).

Importante: La alimentación del TXM-433 es a través de una batería de 9 volts y también cuenta con detector y avisos de batería baja.

Indicaciones Generales

- Tenga en cuenta que se pueden instalar varios magnéticos en serie con un solo transmisor.
- No colocar el transmisor sobre superficies metálicas.
- Evite que el transmisor tenga contacto con agua o sectores con mucha humedad.
- Recuerde utilizar SIEMPRE baterías alcalinas.



Características Técnicas

- Entrada para sensor magnético.
- Entrada de asalto.
- Detección y aviso de batería baja.
- Funciona con batería de 9 volts.